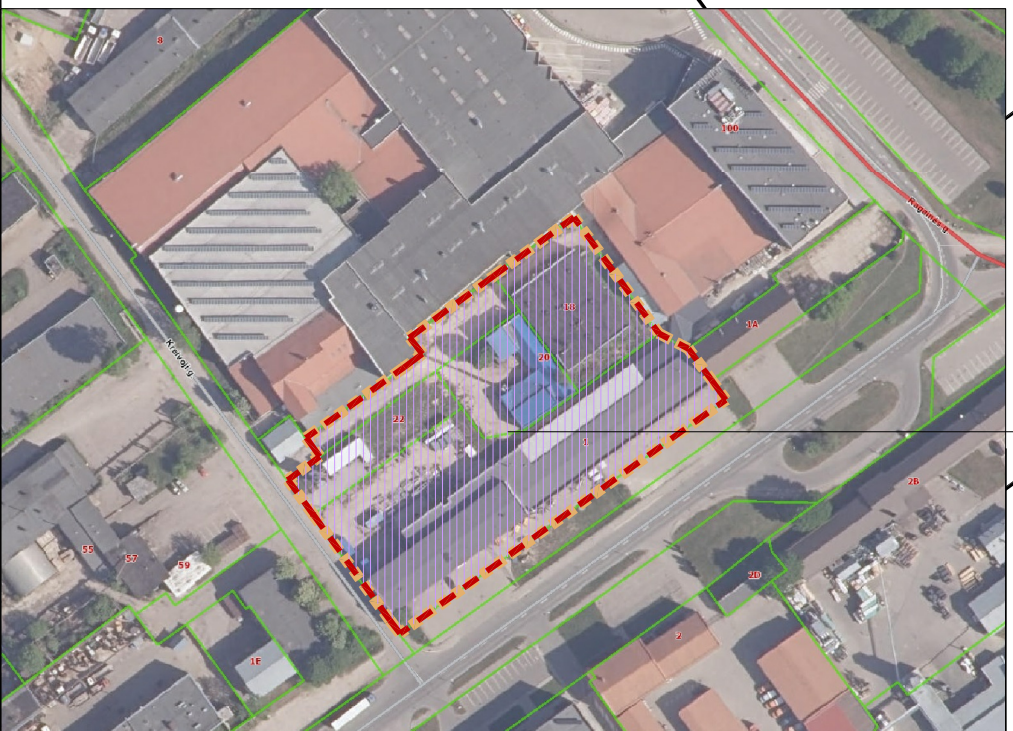


PASTABOS:

- 1. DETALIOJO PLANO RENGIMO PAGRINDAS:**
 - 1.1 ŠIAULIŲ MIESTO SAVIVALDYBĖS ADMINISTRACIJOS DIREKTORIAUS 2021-09-27 ĮSAKYMAS Nr. A-1571 "DĖL ŽEMĖS SKLYPO METALISTŲ G. 1, ŠIAULIUOSE, DETALIOJO PLANO, SKLYPO ŠIAULIŲ MIESTE RĖKYVOS G. 21 DETALIOJO PLANO IR SUPRASPASTINTA TVARKA PARENGTO DETALIOJO PLANO SKLYPO RĖKYVOS G. 21 (SUFORMUOTIEMS SKLYPAMS SUTEIKT. ADRES. METALISTŲ G.1 IR METALISTŲ G.1K) KEITIMU".
 - 1.2 TERITORIJŲ PLANAVIMO PROCESO INICIAVIMO SUTARTIS 2021-09-30 Nr. SŽ-1161.
- 2. PLANAVIMO TIKSLAI:**
 - 2.1 ŽEMĖS SKLYPŲ SUJUNGIMAS;
 - 2.2 ĮSITERPUSIO VALSTYBINĖS ŽEMĖS PLOTO PRIJUNGIMAS PRIE NAUJAI SUFORMUOTO ŽEMĖS SKLYPO;
 - 2.3 ŽEMĖS SKLYPO TVARKYMO IR NAUDOJIMO REGLAMENTŲ NUSTATYMAS.
- 3.1 PLANAVIMO UŽDAVINIAI:**
 - 3.1 NUSTATYTI TERITORIJOS NAUDOJIMO REGLAMENTUS;
 - 3.2 SUFORMUOTI OPTIMALIA URBANISTINĖ STRUKTŪRA, SUPLANUOJANT OPTIMALIUS SUSISIEKIMO IR INŽINERINIŲ KOMUNIKACIJŲ KORIDORIUS IR JŲ APSAUGOS ZONAS;
 - 3.3 VADOVAUJANTIS LIETUVOS RESPUBLIKOS SPECIALIŲŲ ŽEMĖS NAUDOJIMO SĄLYGŲ ĮSTATYMU IR ĮSTATYMO ĮGYVENDINAMISIAIS TEISĖS AKTAIS, NUSTATYTI SPECIALIAŠIAS ŽEMĖS NAUDOJIMO SĄLYGAS IR NURODYTI TERITORIJAS, KURIOSE JOS TAIKOMOS;
 - 3.4 NUSTATYTI REIKALINGUS SERVIDUTUS;
 - 3.5 SKLYPE NUMATYTI AUTOMOBILIŲ STOVĖJIMO AIKŠTELES;
 - 3.6 NUSTATYTI PRIORITETINĖS SAVIVALDYBĖS INFRASTRUKTŪROS VYSTYMO ETAPUS.
 4. STATANTŲ ZONA BEI STATYBOS RIBA NUSTATOMA ESAMIEMS IR NAUJAI STATOMIEMS STATINIAMS, NURODYTAS ATSTUMAS - 3M NUO LEIDŽIAMOS UŽSTATYTI RIBOS IKI GRETIMO SKLYPO RIBOS GALIOJA PASTATAMS IKI 8,5M AUKŠČIO, AUKŠČIEMS PASTATAMS DINAMAS 0,5 M KIEKVIENAM PAPILDOMAM PASTATO AUKŠČIO METRUI, ŠIS ATSTUMAS GALI BŪTI SUMAŽINTAS, JEI GAUTAS GRETIMO SKLYPO SAVININKO SUTIKIMAS RAŠTU.
 5. STATANT PASTATUS, TURI BŪTI IŠLAIKOMI PRIEŠGAISRINIAI ATSTUMAI NUO KITUOSE SKLYPUOSE ESANČIŲ PASTATŲ ARBA, RENGIANŲ PASTATŲ TECHNINIUS PROJEKTUS, TURI BŪTI ĮVYKDOMI REIKALAVIMAI GAISRO PLITIMO Į KITUS STATINIUS RIBOJAMUI PAGAL GAISRINĖS SAUGOS PAGRINDINIŲ REIKALAVIMŲ NUOSTATAS.
 6. DETALIOJO PLANO KEITIMO SPRENDINIAI NEPRIĖŠTARAUA ŠIAULIŲ MIESTO BENDROJO PLANO KOREGAVIMO SPRENDINIAMS IR KITIEMS PLANUOJAMAI TERITORIJAI GALIOJANTIEMS TERITORIJŲ PLANAVIMO DOKUMENTAMS.
 7. PROJEKTAS ATITINKA GALIOJANČIUS EKOLOGINIUS, HIGIENINIUS, PRIEŠGAISRINIUS REIKALAVIMUS TERITORIJŲ PLANAVIMUI.
 8. MATMENYS NURODYTI METRAIS.
 9. PRIE DETALIOJŲ PLANŲ SUFORMUOTO SKLYPO PRIVAŽIUOJAMA IŠ KREIVOSIOS GATVĖS IR IŠ METALISTŲ GATVĖS PRIVAŽIUOJAMA Į LYGIAGREČIAI GATVEI ESANČIAS AUTOMOBILIŲ PARKAVIMO AIKŠTELES, AUTOMOBILIŲ PARKAVIMAS SKLYPE IR LYGIAGREČIAI GATVEI ESANČIOSE AUTOMOBILIŲ PARKAVIMO AIKŠTĖSE PAGAL STR 2.06.04:2014 "GATVĖS IR VIETINĖS REIKŠMĖS KELIAI, BENDRIJI REIKALAVIMAI".
 11. SPRENDIMAI INŽINERINIAM APRŪPINIMUI PAGAL PRISIJUNGIMO SĄLYGAS, PASIJUNGIANT PRIE ESAMŲ TINKLŲ (BRĖŽ. SKLYPO PLANAS SU INŽINERINIŲ TINKLŲ SCHEMA).
 12. VISI INŽINERINIAI TINKLAI, ĮRENGINIAI, PRIVAŽIAVIMO KELIAI, GATVĖS IR STATINIAI, REIKALINGI DETALIOJO PLANO SPRENDINIŲ ĮGYVENDINIMUI, PROJEKTUOJAMI BEI ĮRENGIAMAI (REKONSTRUOJAMI) SKLYPO SAVININKŲ AR NAUDOTOJŲ (PLANAVIMO INICIATORIŲ) LĖŠOMIS.
 13. ESAMŲ INŽINERINIŲ TINKLŲ APSAUGOS ZONŲ PLOTAI NURODYTI DETALIOJO PLANO SPRENDINIŲ BRĖŽINYJE.

TERITORIJOS, KURIOMS TAIKOMOS SPECIALIOSIOS ŽEMĖS NAUDOJIMO SĄLYGOS

Eil.Nr.	Aprašymai
1	AERODROMO APSAUGOS ZONOS (III SKYRIUS, PIRMASIS SKIRSNIS)
2	POŽEMINIO VANDENS VANDENVEIČIŲ APSAUGOS ZONOS (VI SKYRIUS, VIENUOLIKTASIS SKIRSNIS)
3	VIEŠŲJŲ RYŠIŲ TINKLŲ ELEKTRONINIŲ RYŠIŲ INFRASTRUKTŪROS APSAUGOS ZONOS (III SKYRIUS, VIENUOLIKTASIS SKIRSNIS)
4	VANDENS TIEKIMO IR NUOTEKŲ, PAVIRŠINIŲ NUOTEKŲ TVARKYMO INFRASTRUKTŪROS APSAUGOS ZONOS (III SKYRIUS, DEŠIMTASIS SKIRSNIS)
5	ELEKTROS TINKLŲ APSAUGOS ZONOS (III SKYRIUS, KETVIRTASIS SKIRSNIS)
6	ŠILUMOS PERDAVIMO TINKLŲ APSAUGOS ZONOS (III SKYRIUS, DVYLIKTASIS SKIRSNIS)
7	TERITORIJOS, KURIOSE, ATSIŽVELGIANT Į NACONALINIO SAUGUMO REIKALAVIMUS, TAIKOMI STATYBOS APRIBOJIMAI APSAUGOS ZONOS (X SKYRIUS, ANTRASIS SKIRSNIS)
8	RADIOLOKATORIŲ APSAUGOS ZONOS (VII SKYRIUS, KETVIRTASIS SKIRSNIS)



Žemės sklypo (jo dalies) Nr.	Žemės sklypo (jo dalies) plotas, m²	Žemės sklypo (jo dalies) žymėjimas plane	teritorijos naudojimo tipas	pagrindinė žemės naudojimo paskirtis	Privačiomieji teritorijos naudojimo reglamentai								Papildomi teritorijos naudojimo reglamentai				
					žemės naudojimo būdas (būdai)	leidžiamasis pastatų aukštis, m	leidžiamasis žemės paviršiaus, m	leidžiamasis užstatymo tankis, %	leidžiamasis užstatymo tūris, %	užstatymo tipas	priskaičiuojamų želdynų ir želdinių teritorijų dalys, %	pastatų aukštis, m	statinių paskirtis	kiti reglamentai	specialiosios sklypo naudojimo sąlygos		
01	9068		1	uPS-1	kitas	P	24	162,5	80	2,5 (250%)	7	Ip	10	6			Ilsk., 1skr. - 9068 m² Vlšk., 11skr. - 9068 m² Ilsk., 10skr. - 2170 m² Ilsk., 4 skr. - 639 m² Ilsk., 12 skr. - 494 m² Xsk., 2 skr. - 9068 m² Vlšk., 4 skr. - 9068 m²
			2														
			3														
			4														
			5														
			6														
			7														
			8														
			9														
			10														
			11														
			12														
			13														
			14														
01a	8269		1	uPS-1	kitas	P											Ilsk., 1skr. - 8269 m² Vlšk., 11skr. - 8269 m² Ilsk., 10skr. - 1868 m² Ilsk., 4 skr. - 822 m² Xsk., 2 skr. - 8269 m² Vlšk., 4 skr. - 8269 m²
			2														
			3														
			4														
			5														
			6														
			7														
			8														
			9														
			10														
			11														
			12														
			13														
			14														
01b	799		6	uPS-1	kitas	P											Ilsk., 1skr. - 799 m² Vlšk., 11skr. - 799 m² Ilsk., 10skr. - 492 m² Ilsk., 4 skr. - 17 m² Ilsk., 12 skr. - 241 m² Xsk., 2 skr. - 799 m² Vlšk., 4 skr. - 799 m²
			7														
			8														
			9														
			10														
			11														
			12														
			13														
			14														
			15														
			16														
			17														

PASTABA :

1. Detaliojo plano keitimu suformuojamas įsiterpęs valstybinės žemės sklypas Nr. 01a (tarpinis, suformuotas sujungus sklypus Metalistų g. 1, Kreivoji g. 22, Kreivoji g. 20 ir Kreivoji g. 18) sujungiamas su suformuotu sklypu Nr. 01b (tarpinis, suformuotas įsiterpusiame valstybinės žemės plote), suformuojant sklypą Nr. 01.
2. Statybos reglamentai nustatomi suformuotam sklypiui Nr. 01, suformuotam sklypiui Nr. 01a (tarpiniam) ir suformuotam prijungiamam valstybinės žemės sklypiui Nr.01b (tarpiniam) statybos reglamentai nenumomi.

ŽEMĖS SKLYPO (TERITORIJOS) NAUDOJIMO BŪDAS		
Žemės naudojimo paskirtis, būdas	Indeksas	Žymėjimas
KITOS PASKIRTIES ŽEMĖ - PRAMONĖS IR SANDĖLIAVIMO OBJEKTŲ TERITORIJOS	P1	

ŽYMĖJIMAI:

T	1	2	
	3	4/4.1	
	5	6	
	a	b	

TERITORIJOS TVARKYMO REŽIMO ŠABLONAS:

T - teritorijos naudojimo tipas

1 - žemės naudojimo būdas (būdai);

2 - leidžiamasis pastatų aukštis (metrais);

3 - leidžiamasis žemės sklypo užstatymo tankis;

4/4.1 - leidžiamasis žemės sklypo užstatymo intensyvumas/tūris tankis;

5 - užstatymo tipas;

6 - priklausomųjų želdynų ir želdinių teritorijų dalys, %;

a, b - papildomi reglamentai

n - žemės sklypo numeris;

m - žemės sklypo plotas, m²

Atestato Nr.		UAB PROJEKTAVIMO CENTRAS	ŽEMĖS SKLYPO METALISTŲ G. 1, ŠIAULIUOSE DETALIOJO PLANO, SKLYPO ŠIAULIŲ MIESTE RĖKYVOS G. 21 DETALIOJO PLANO IR SUPRASPASTINTA TVARKA PARENGTO DETALIOJO PLANO SKLYPO RĖKYVOS G. 21 (SUFORMUOTIEMS SKLYPAMS SUTEIKT. ADRES. METALISTŲ G.1 IR METALISTŲ G.1K) KEITIMAS
A998	PV	S. JANUŠAUSKIENE	2021-12
A998	A PDV	S. JANUŠAUSKIENE	2021-12
LT	Organizatorius:	Šiaulių miesto savivaldybės administracijos direktorius	Dokumento žymuo: 6772 - DPK - SP
			Lapas Lapų 1 1